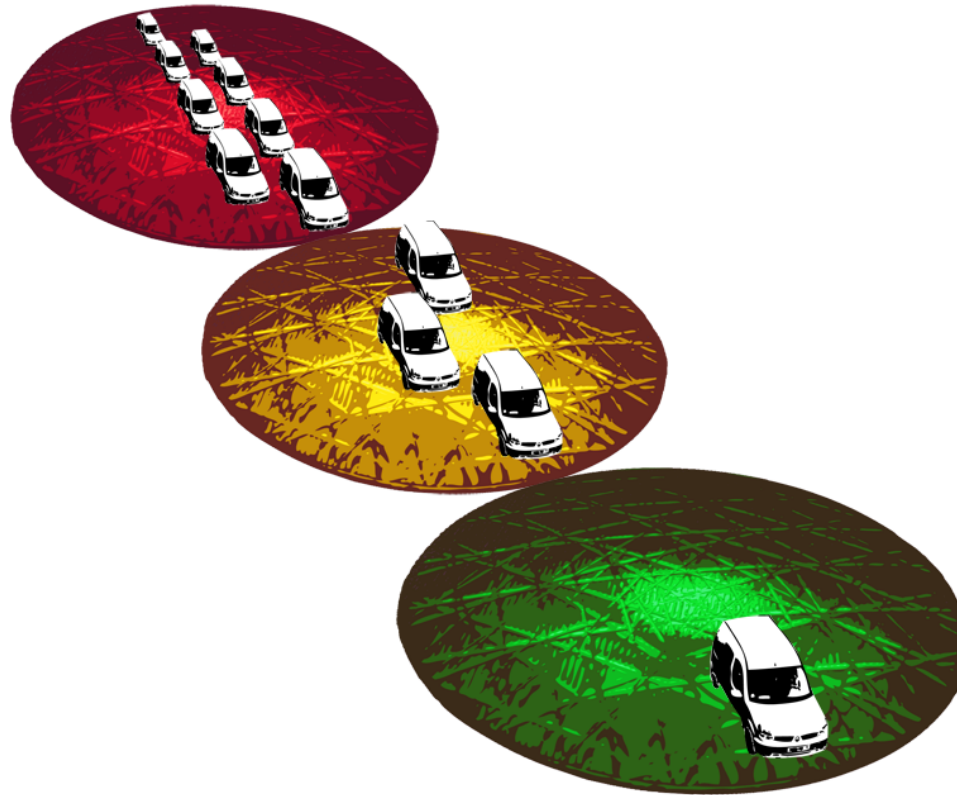
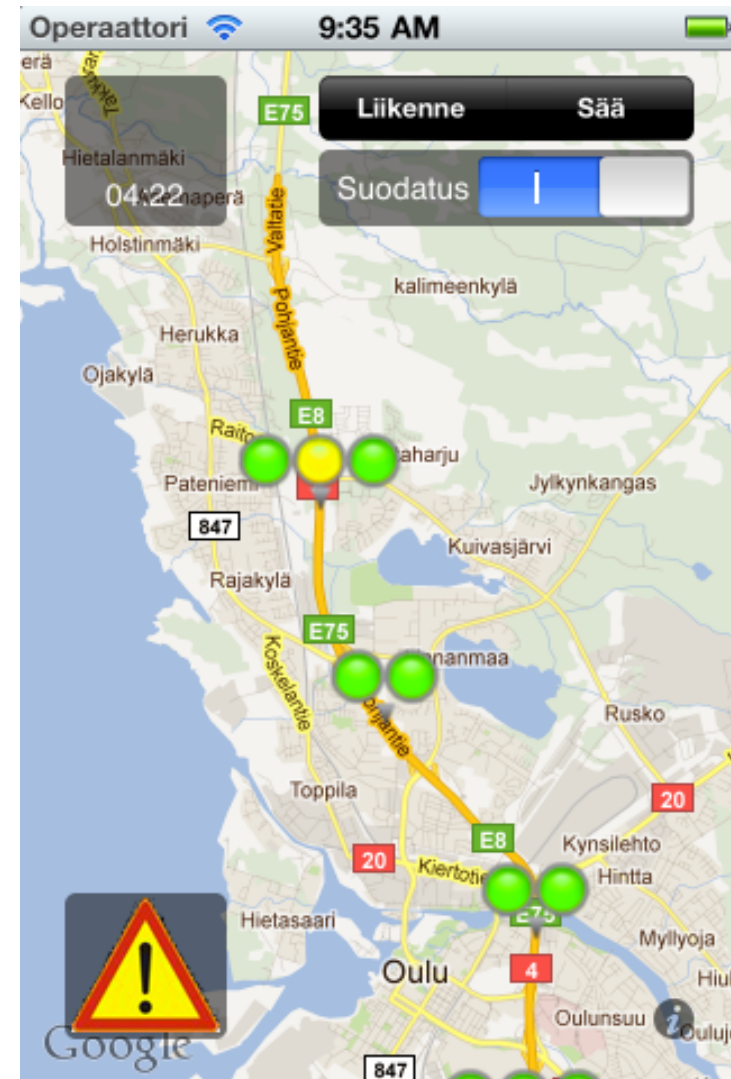


Tieinfo



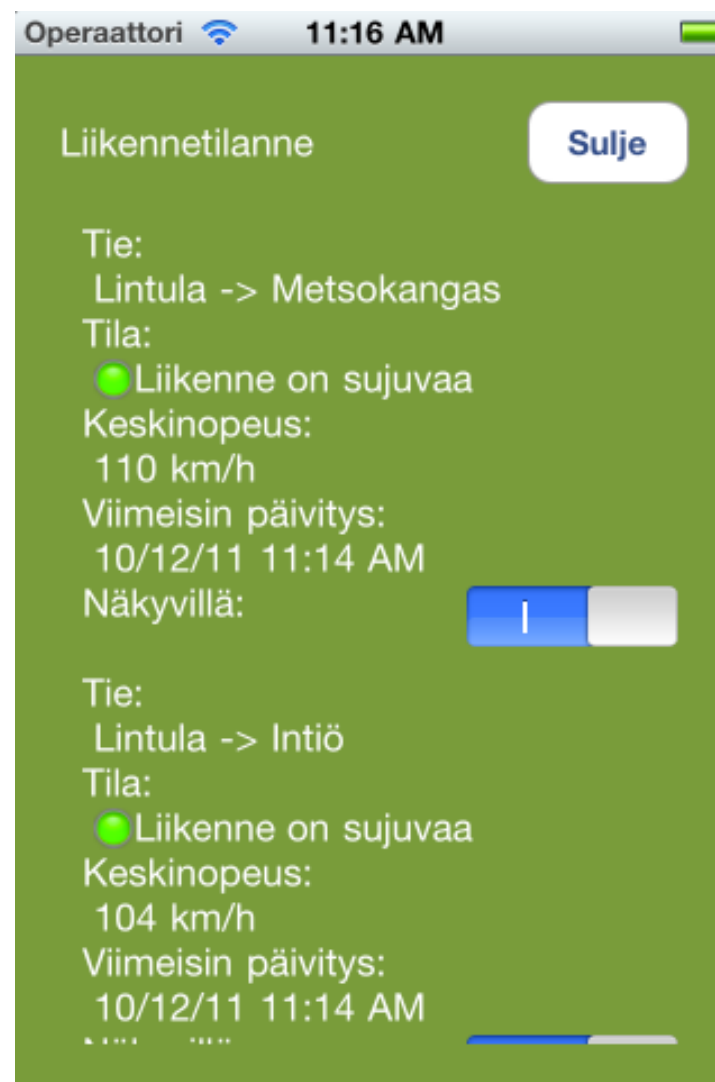
Liikennetilanteen näyttäminen

- Kun käynnistät ohjelman, näkyviin tulee kartta jossa liikenteen sujuvuus näytetään vihreinä, keltaisina ja punaisina palloina
- Vihreä pallo tarkoittaa sujuvaa liikennettä
- Keltainen pallo tarkoittaa jonoutunutta liikennettä
- Punainen pallo tarkoittaa ruuhkaa.



Liikenteen tarkemmat tiedot



- Kun kosketat jotakin palloryhmää, kyseisen tieosuuden tarkemmat tiedot tulevat näkyviin
- Tiedot ovat aina samassa järjestyksessä kartalla ja Liikennetilanne-ikkunassa
- Jos joku liikenteen suunta ei ole kiinnostava, pallon voi piilottaa Näkyvillä-tilaa muuttamalla.



Häiriöt liikenteessä

- Kartasta vaaranmerkkiä painamalla saat esille listan liikenteen häiriöistä, kuten kolarit ja tietyöt
- Lista näyttää häiriöt lähimmästä kauimmaiseen
- Seuraavassa versiossa nämä häiriötiedot näkyvät suoraan kartalla oikeissa kohdissa.



Operaattori  9:41 AM 

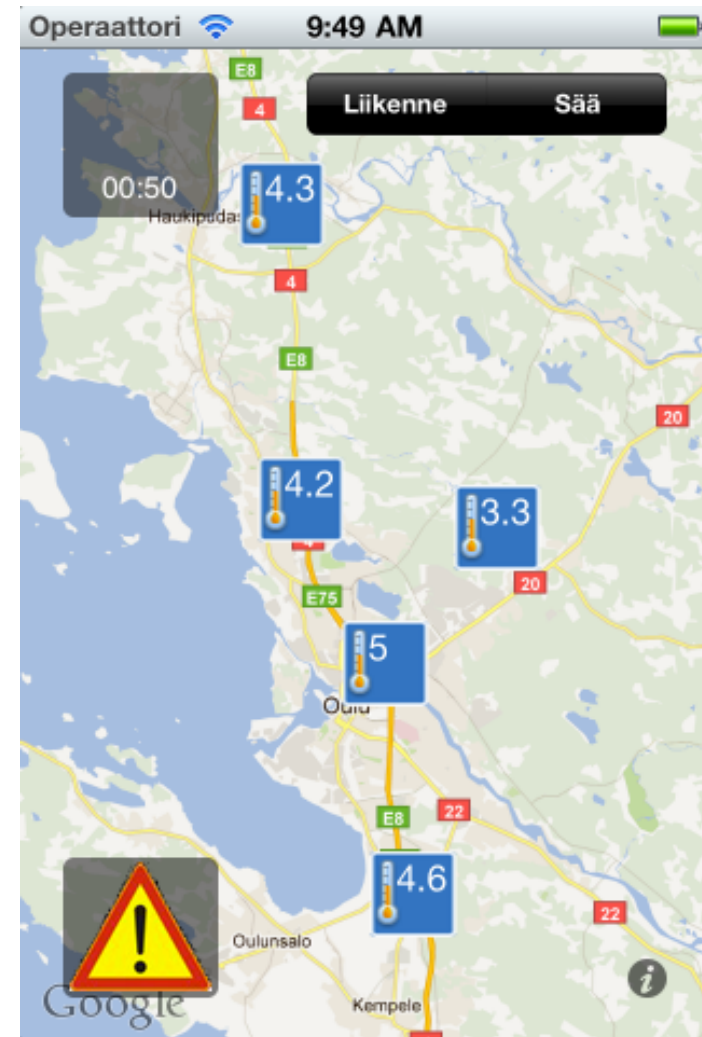
Häiriöt liikenteessä Sulje

Tie 9264, Tervola. Siltatyö 1,9 km.

Tie 9264 välillä Peura - Ossauskoski.
Paikka: Tervola. Tarkempi paikka: Välillä Ossauskoski - tien 19648 liittymä. Ossauskosken patosilta. Siltatyö 1,9 km. Tie on ajoittain suljettu liikenteeltä. Patosilta on suljettu ko aikavälillä päivisin klo 08-20 välisenä aikana settipatoluukun purkutyön vuoksi. Kulku maantien varrella oleville kiinteistöille sallitaan sekä kevyelle liikenteelle mahdollisuuksien mukaan. Merkittävää haittaa liikenteelle

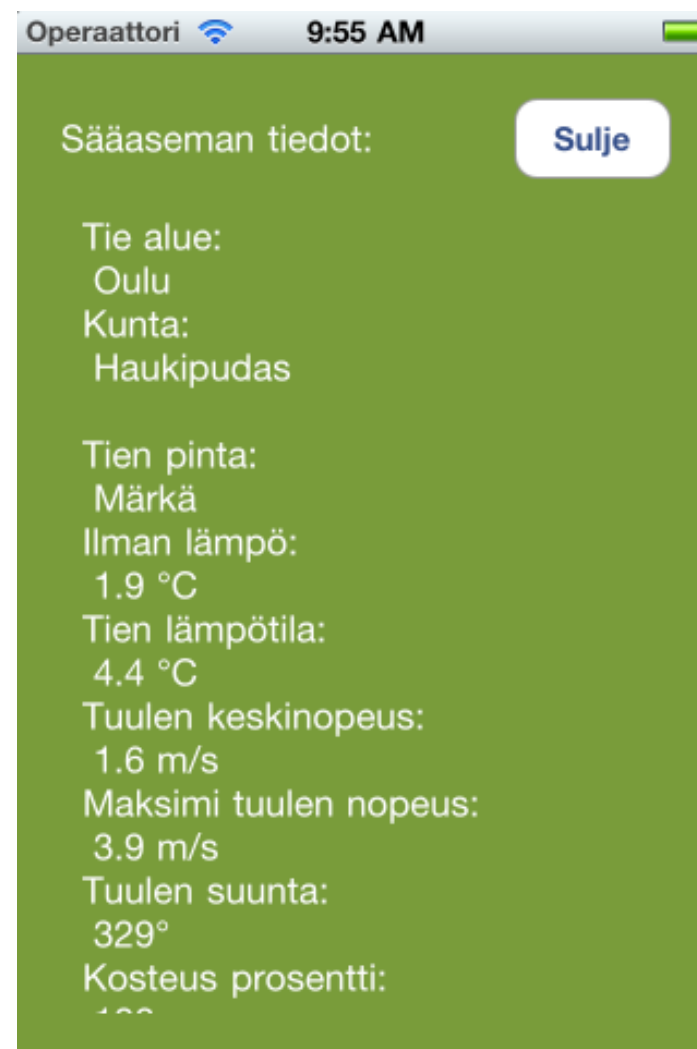
Säätiedot

- Yläkulman Sää-nappia painamalla kartta näyttää koko Suomen kaikkien tiesääasemien tiedot
- Kartta näyttää tien lämpötilan sääasemilta.



Sääaseman tarkemmat tiedot

- Kun kosketat kartalla jotakin sääasemaa, aukeavat näkyviin kyseisen sääaseman tarkemmat tiedot.



Tulevat ominaisuudet

- Ohjelmaan on tarkoitus lisätä vielä kelikameroiden kuvat.